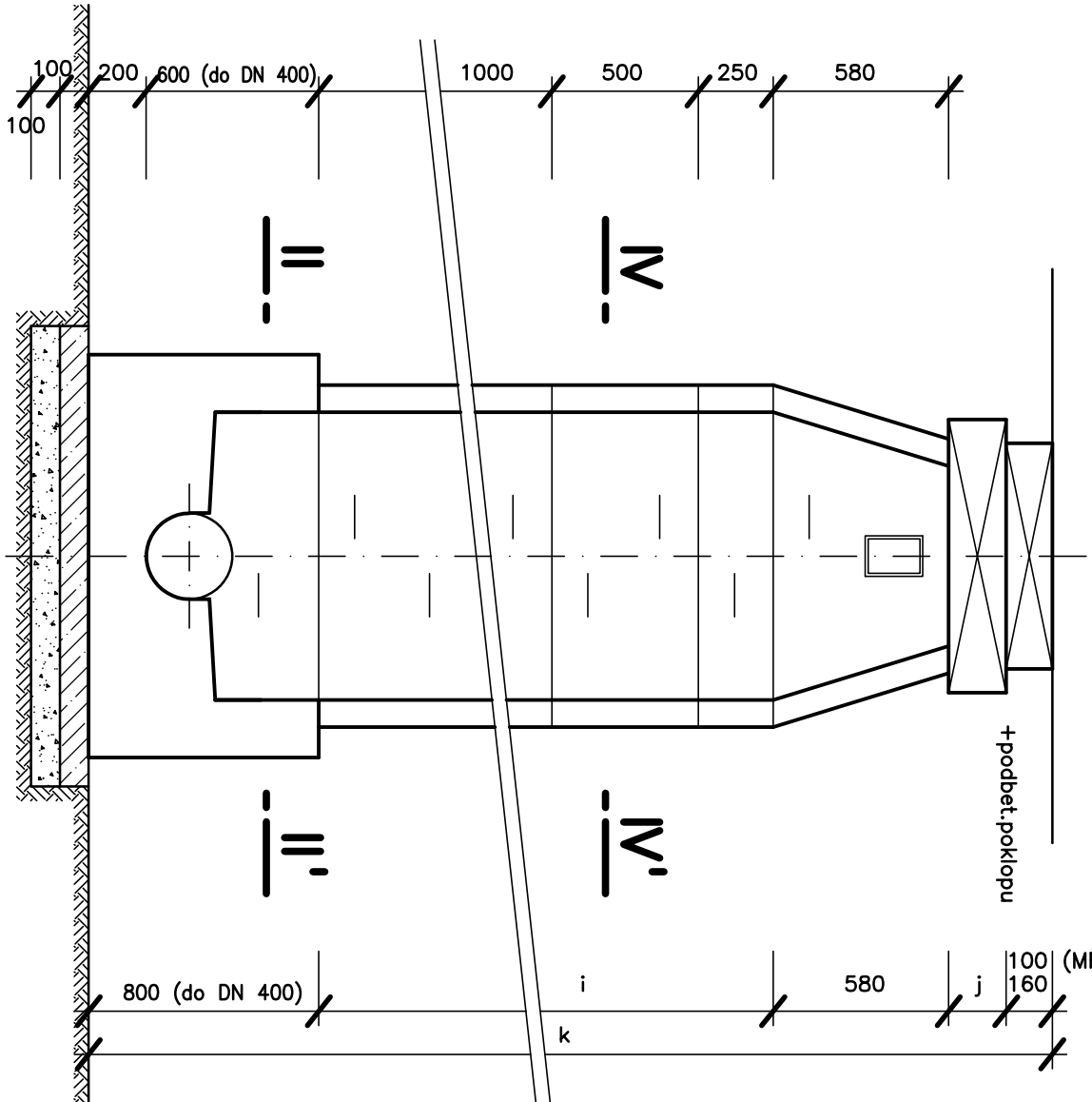
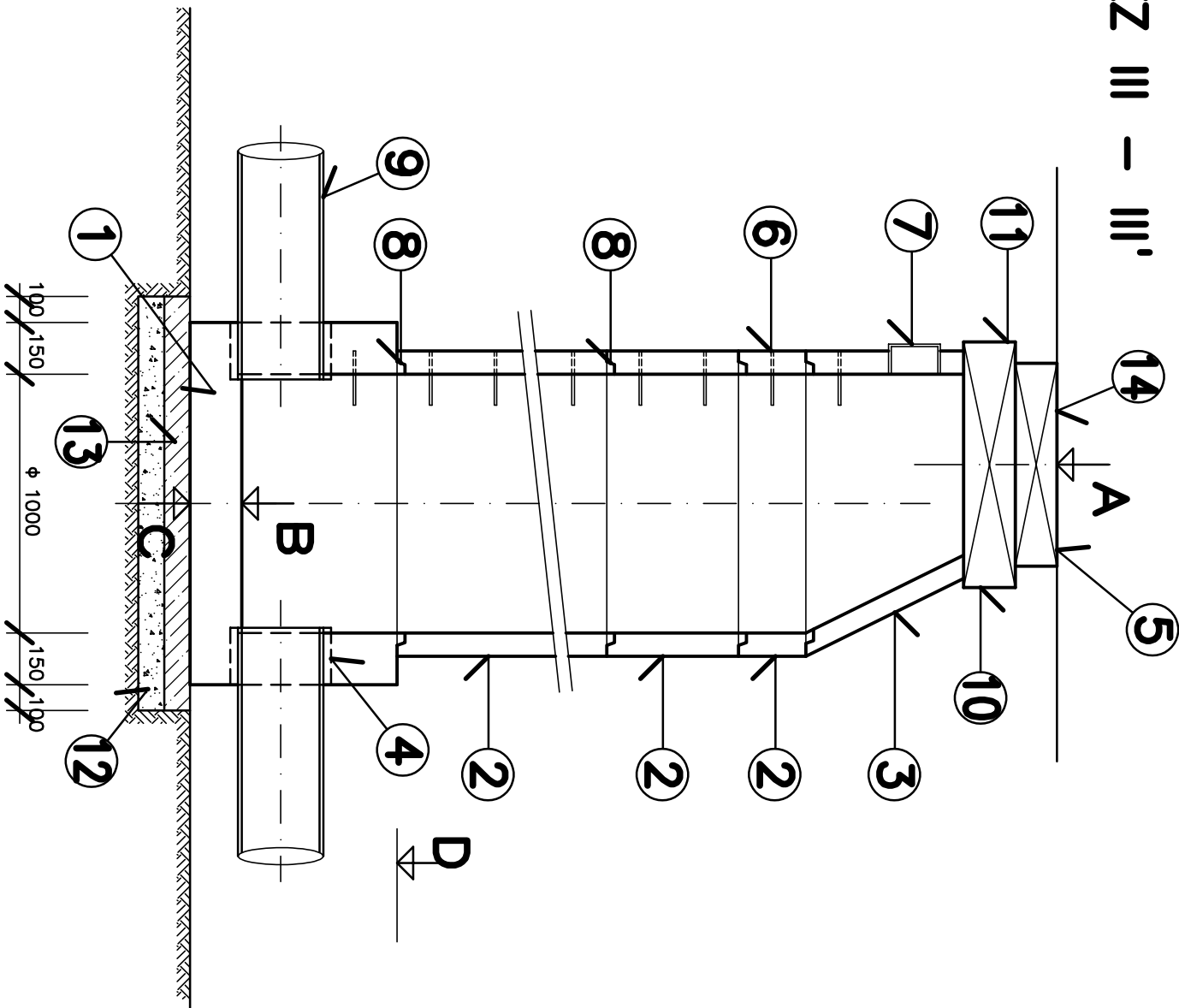


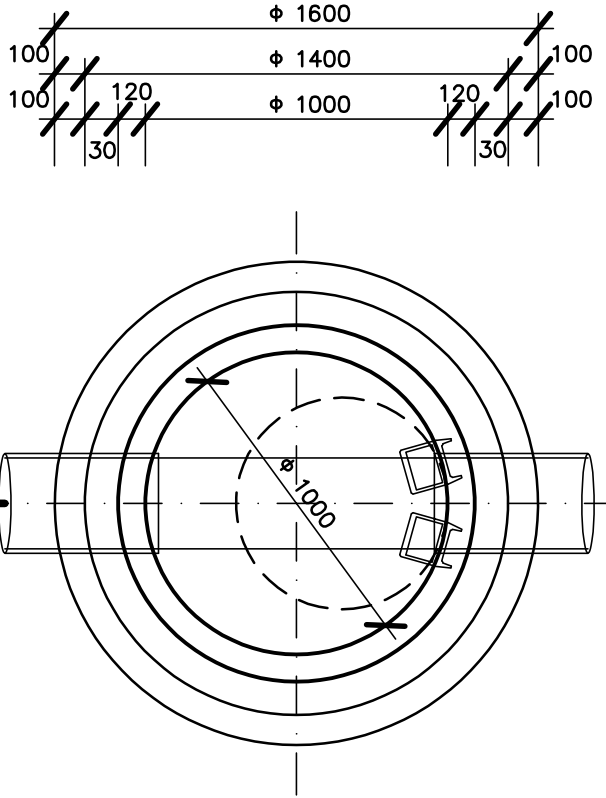
ŘEZ I – I'



ŘEZ III – III'



ŘEZ IV – IV'



VÝKAZ ŠACHET						
			KOTY – m.n.m.			
STOKA	ČÍSLO ŠACHTY	VÝTOK	PŘÍTOK 1	PŘÍPOJKA 1		
D	Š1	PP	300	PP	300	
D	Š2	PP	300	PP	300	
D	Š3	PP	300	PVC	200	

OZN.	POPIS
1	PREFABRIKOVANÉ ŠACHTOVÉ DNO TBZ-Q1 100/60, TBZ-Q1 100/80, TBZ-Q1 100/100
2	BETONOVÁ SKRUŽ ROVNÁ – TBZ-Q1 100/25/12, TBZ-Q1 100/50/12, TBZ-Q1 100/100/12
3	PŘECHODOVÁ SKRUŽ TBR-Q1 100-63/56/12
4	ŠACHTOVÁ PŘECHODKA PODLE PŘÍSLUŠNÉHO PROFILU A DRUHU TRUB
5	SAMONIVELAČNÍ PLOVOUČÍ LIT.POKLOP S RÁMEM NA VSTUPNÍ ŠACHTY TŘÍDY D 400-S ODVĚTRÁNÍM
6	VIDLICOVÉ STUPADLO DO ŠACHET
7	KAPSOVÉ STUPADLO DO ŠACHET
8	TĚSNĚNÍ, DODÁVKA SKRUŽÍ
9	KANALIZAČNÍ TROUBY – PP DN 300, PVC dn 200 mm
10	PŘECHODOVÁ DESKA TZK-Q.1 100-63
11	VYROVNAVACÍ PRSTENCE 40, 60, 80, 100, 120 mm
12	ŠTĚRKOPISKOVÝ PODSTP – ZRNO 0 + 32 mm
13	BETONOVÁ PODKLADNÍ DESKA – PROSTÝ BETON C 16/20
14	KRUHOVÁ LITNOVÁ MŘÍŽ GR D 400 S RÁMEM A TĚSNĚNÍM NA REVZNÍ ŠACHTY

Pozn.:
POKLOPY NEBO MŘÍŽE ŠACHET NUTNO OVĚŘIT PODLE SKUTEČNÉHO PROVEDENÍ ZPEVNĚNÝCH PLOCH
VÝPIS MATERIÁLU, RŮŽICE ŠACHET, KOTY ZAOSTĚNÍ PŘÍTOKŮ A PŘÍPOJEK BUDOU SOUČÁSTÍ RDS
NA ŠACHTY Š2, Š3 BUDOU MÍSTO POKLOPU OSAZENY LITNOVÉ KRUHOVÉ MŘÍŽE
DN 600 S RÁMEM D 400, VÝŠKY 100 mm

- Souřadnicový systém S-JTSK
- Výškový systém BpV

03		
02		
01		
ZMĚNA	POPIS	DATUM



ING. IVAN ŠÍR
PROJEKTOVÁNÍ DOPRAVNÍCH STAVEB CZ s.r.o.
Hedškově 1714/3, 500 02, Hradec Králové, tel.: +420 602 181 473, síť@stirion.cz, www.stirion.cz
IČ: 259 62 914

Investor: Královéhradecký kraj
Pivovarské náměstí 1245, 500 03, Hradec Králové

Most ev.č. 28447-1 Horní Brusnice

■ kreslil: Královéhradecký
■ MÚ/OU: Dvůr Králové n/L, Horní Brusnice
■ bez útočení:
■ datum: 08 / 2021
■ zakázkové číslo: 016016
■ stupeň PD: PD/PS

■ odpovědný projektant staveb: Ing. Ivan Šír
■ odpovědný projektant objektu: Ing. Ivan Šír
■ vypracoval: Ing. Melišová Alena
■ kontroloval: Ing. Jan Fláda
■ změna číslo: 00
■ měřítko: 1:25

SO 330 - ODVODNĚNÍ III/28477

VSTUPNÍ ŠACHTA

D.1.3.5